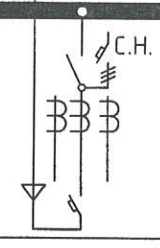
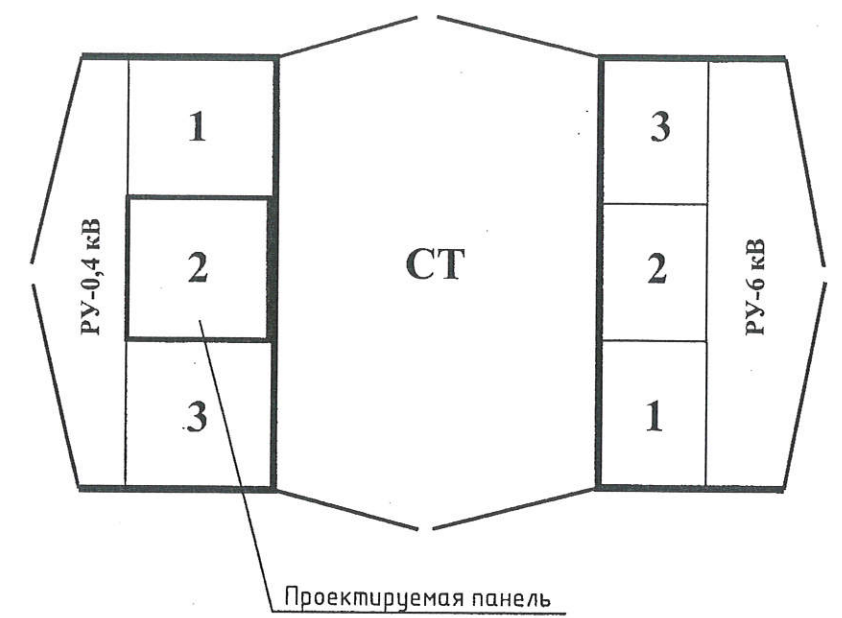


Запрашиваемые данные			
1	Порядковый номер панели	2	
2	Номинальное напряжение	380	В
3	Номинальный ток, материал и сечение сборных шин	665	А
		АД31Т-50x5	мм
4	Схема первичных соединений		
5	Сечение нулевой жилы	АД31Т-50x5	мм
6	Тип панели	Щ070-01-42 УЗ	
7	Высота панели (с козырьком) 2000 мм		
8	Назначение панели	Ввод	
9	Тип коммутационно-защитного аппарата	Автомат, пускатель	Тип ВА57-39-344630, 630А с эл. приводом
10		Рубильник	
11		Разъединитель РЕ 19-39-31160, 630А	
12	Номинальный ток максимального расцепителя автомата или предохранителя, А		
13	Ток плавкой вставки, А		
14	Трансформатор тока	ТШП-0,66-10ВА-0,5s	600/5
15			
16			
17	ЭНМВ-1-6/3R-220 А1		+
18	Автоматический выключатель собственных нужд 3 пол. ВА47-29С25, 25А		+
19	Прибор учета Меркурий 234(2) ARTM-03 DPBR.G		+
20	Прибор учета Меркурий-234(2) ARTM-03 DPR		
21	Количество панелей (в том числе торцевых)		1 (0)
I	Наименование объекта		ТП 4114 мкр. Заря
II	Наименование заказчика, его адрес		ЗАО "ПГЭС" г. Пенза, ул. Московская, 82 В
III	Наименование проектной организации и адрес		ЗАО "ПГЭС" г. Пенза, ул. Московская, 82 В



План строительной части и расположения эл. оборудования



		1 (0)
I	Наименование объекта	ТП 4114 мкр. Заря
II	Наименование заказчика, его адрес	ЗАО "ПГЭС" г. Пенза, ул. Московская, 82 В
III	Наименование проектной организации и адрес	ЗАО "ПГЭС" г. Пенза, ул. Московская, 82 В

Заказчик: ЗАО "ПГЭС" Заявитель: Петряева Т.А					
Код: 2022-00538-ТП Шифр: 106-07-22-ЭС					
Технологическое присоединение ВРУ с ЛЭП земельного участка с кадастровым номером 58:29:1001013:3093 по адресу: Пензенская область, г. Пенза, ул. Новоселов.					
Изм.	Кол. уч.	Лист	№ док.	Подп.	Дата
Тех. директор				Репин	15.07
Нач. УАП/ВТ				Савчихин	29.07
Нач. УПЭ				Зацепин	29.07
Нач. цеха				Кармишин	03.08
Проверил				Ходаковский	29.07
Исполнил				Напалкова	29.07
				Стадия	Лист
				РД	4
				Листов	
Опросный лист на панели Щ0-70 в РУ-0,4 кВ (ТП-4114) с планом.					ПГЭС